

Создание фильтров.

Для повышения информативности отображения состояний объектов в ПО Кронос АРМ Оператора предусмотрен конструктор фильтров. По любой из колонок (Пультный номер, Тип объекта, Класс, Тип прибора, Охранное состояние объекта, Состояние питания, Состояние аккумулятора, Состояние связи, Признак длительной охраны, Наличие на объекте тревожной кнопки, Особо важный объект) в АРМ Оператора есть возможность отфильтровать объекты по определенному признаку или состоянию.

Для создания конструктора необходимо правой кнопкой мыши (ПКМ) щелкнуть на любой из колонок в приложении и выбрать «Группировка». Между вкладками и колонками появится поле группировки как рисунку 1.

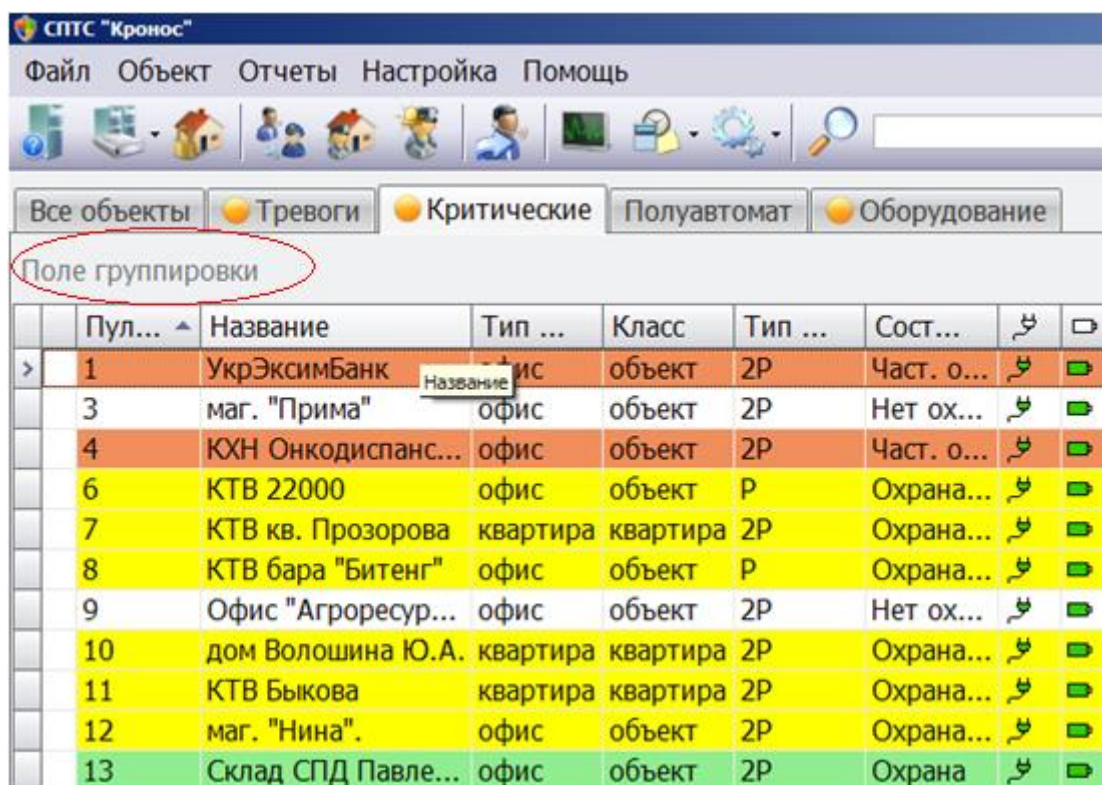


Рисунок 1. Создание поля группировки

Далее, в зависимости от того, какой фильтр Вам необходим, зажимаем левой кнопкой мыши (ЛКМ) шапку необходимой колонки и переносим на созданное поле группировки.

Приведем пример создания фильтра по типу объекта. Для этого перетащим колонку «Тип объекта» на поле группировки.

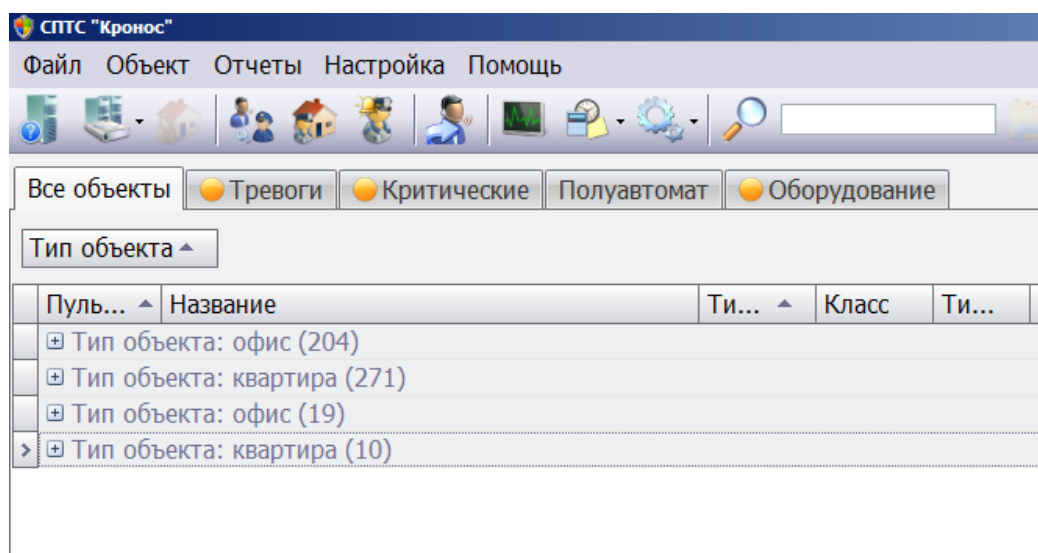


Рисунок 2. Фильтр по типу объекта

Из примера видим, что в базе находится 204 объекта типа «Офис», 271 объект типа «Квартира», 19 объектов типа «Офис», находящихся в состоянии Запрет» и 10 объектов типа «Квартира», находящихся в состоянии «Запрет». Раскрыв «+» мы увидим информацию по этим объектам.

К созданному фильтру так же можно добавлять другие колонки с целью подробного отображения информации. Например, к Типу объекта добавим колонку «Наличие на объекте тревожной кнопки». Для этого просто перетянем колонку «Тревожной кнопки» на поле группировки.

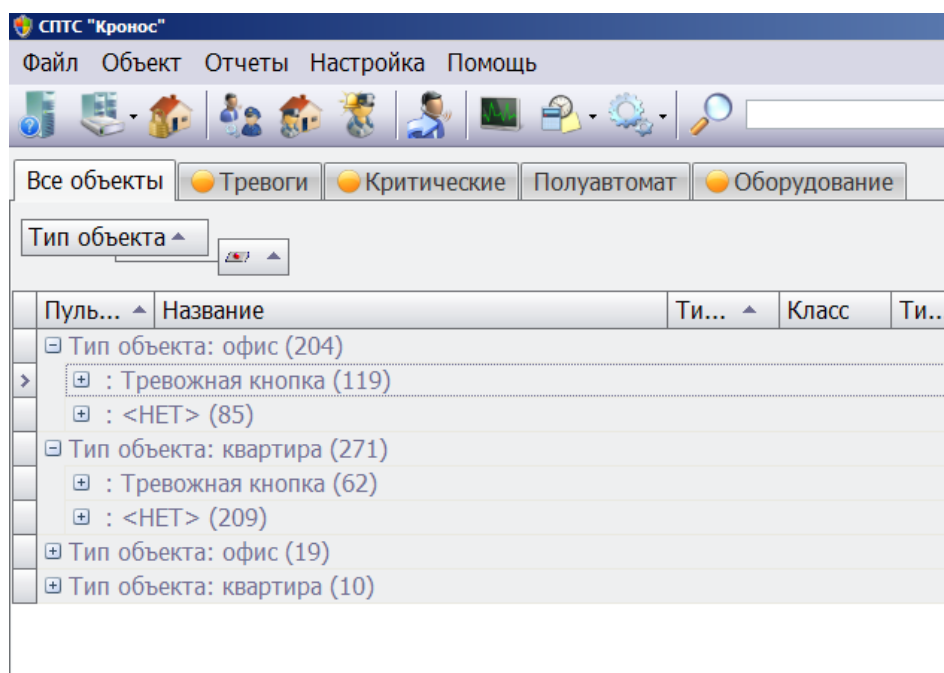


Рисунок 3. Добавление в конструктор фильтра еще одной колонки.

Из примера видим, что на 119 объектах типа «Офис» присутствует тревожная кнопка, а на 85 объектах типа «Офис» тревожной кнопки нет и т.д. Так же туда же можно добавить колонку «Охранное состояние объекта» и увидеть, сколько объектов, в каком состоянии находятся.

Так же в АРМ Оператора реализована возможность создания фильтра по конкретному оборудованию. Для этого, сначала, необходимо создать фильтр по интересующему вас оборудованию (во вкладке «Оборудование» дважды щелкнуть ЛКМ на нужном оборудовании, во вкладке «Все объекты» будут отображаться только объекты с данного оборудования: модема, РТР-а и т.д.) и проделать выше описанные шаги. Конструктор фильтра будет применен только к тем объектам, которые приписаны выбранному оборудованию.

Чтобы удалить колонки с поля группировки, необходимо нажать ПКМ на пустом месте поля группировки и выбрать «Отменить группировку». Для закрытия конструктора фильтра жмем ПКМ на пустом месте поля группировки и выбираем «Группировка».